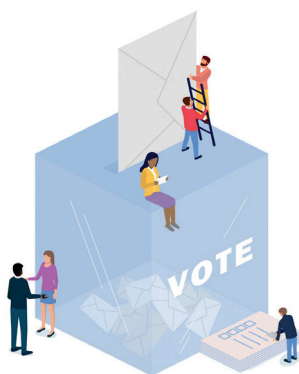


CITOYENNETÉ

Recensement en cours

La campagne de recensement de la population est en cours sur le territoire communal. Quatre agents municipaux : Élisabeth Pujanek, Sonia Picard, Stéphanie Mahon et Angèle Finet vont actuellement à la rencontre des habitants d'environ 40 % des logements de la commune, déterminés par l'INSEE. Elles sont munies d'une carte d'accréditation officielle comportant leur photo. Si vous avez reçu un courrier, c'est que votre logement fait partie des 40 %. Vous devez donc procéder à votre recensement le plus rapidement possible, de préférence en ligne. Si vous avez besoin d'aide, n'hésitez pas à contacter votre agent recenseur ou à appeler la mairie. Les données recueillies sont strictement confidentielles et anonymes. Elles ne peuvent en aucun cas donner lieu à un contrôle administratif ou fiscal.

i La participation à l'enquête est obligatoire.



VIE ÉLECTORALE

ÉLECTIONS MUNICIPALES

Le premier tour des élections municipales aura lieu le dimanche 15 mars. La date limite d'inscription sur les listes électorales est fixée au mercredi 4 février inclus si vous vous inscrivez en ligne ; jusqu'au vendredi 6 février inclus si vous vous inscrivez en mairie. Si vous avez voté à Arnouville aux dernières élections en 2024, ou si vous venez d'avoir 18 ans, vous n'avez pas besoin de procéder à l'inscription.

i Pour les personnes qui ne sont pas encore inscrites ou qui ont changé d'adresse de résidence, vous pouvez vous renseigner en mairie sur les démarches à effectuer. Vous serez absent le jour du vote ? Vous pouvez charger un électeur de voter à votre place dans votre bureau de vote. Pour cela, vous devez faire une procuration. Plus d'informations : service-public.gouv.fr/particuliers/vosdroits/F1604

SANTÉ

NOUVEAUX MÉDECINS

De nouveaux médecins sont installés au centre médical du Val d'Oise situé au 19 rue Jean Laugère. Leur arrivée permet d'améliorer l'accès aux soins des Arnouvillois.

Sont d'ores et déjà présents : un médecin généraliste, un médecin généraliste à orientation dermatologique, un médecin dermatologue et esthéticien, ainsi qu'une sage-femme. Tous sont disponibles sur Doctolib.fr. Ils devraient être rejoints prochainement par d'autres collaborateurs.



AVEZ-VOUS REÇU VOTRE CALENDRIER DE COLLECTES ?

Le calendrier 2026 de la collecte des déchets a été déposé dans votre boîte aux lettres. Vous pouvez également le consulter sur le site du Sigidurs, dans l'onglet « Particuliers » puis « Jours de collecte ».

ENCOMBRANTS



Un encombrant est un objet volumineux de plus de 80 centimètres, non électrique, non toxique et non dangereux, qui doit être sorti la veille au soir de la collecte, sans gêner le passage des piétons. Si votre objet ne remplit pas ces critères, il faut le déposer dans l'une des 6 déchèteries du Sigidurs, car présenté sur votre trottoir, il deviendra un dépôt sauvage et vous serez sujet à une amende de 135 €.

ATTENTION ARNAQUES

Des campagnes d'arnaque sont en cours, usurpant l'identité d'EDF ou de votre banque. Elles ciblent les clients : des mails frauduleux circulent, contenant des liens incitatifs visant à faire payer via carte bancaire ou à récupérer des informations sensibles. Soyez vigilants :

- ne cliquez pas sur un lien suspect ou inconnu reçu par mail ou SMS,
- ne communiquez jamais vos coordonnées bancaires, identifiants ou mots de passe par mail,
- vérifiez l'adresse mail de l'expéditeur et la formulation du message (les fautes d'orthographe ou les formulations inhabituelles sont souvent des indices),
- en cas de doute, signalez tout message suspect au nom d'EDF à l'adresse : message-frauduleux@edf.fr

DES VACANCES ANIMÉES

À chaque période de vacances scolaires, la Ville propose diverses activités aux Arnouvillois.



Pour les 3 - 11 ans

Les petits arnovillois profiteront de deux semaines aux accueils de loisirs. Au programme : activités manuelles et sportives, ateliers culinaires, sorties...

- ❗ Réservations ouvertes sur l'Espace citoyens jusqu'au dimanche 8 février.
Contact : 01 34 53 41 16.



Pour les 11 - 17 ans

Deux possibilités :

- Activités sportives avec les médiateurs (jeux de raquettes et sports collectifs).
- ❗ Participation libre avec inscription sur place le premier jour de fréquentation, dans les gymnases municipaux.
Contact : 01 34 53 41 18.
- Animations à l'Espace jeunesse : sorties, tournois sportifs et de jeux vidéo, grands jeux, ateliers culinaires...
- ❗ Inscriptions sur place. Cotisation de 3 € par semaine + coût supplémentaire pour certaines sorties.

Programme détaillé sur notre site dans l'onglet « Les services » puis « Jeunesse ».
77 avenue Charles Vaillant. Contact : 01 34 53 41 17.



Pour les familles

Les familles du centre social Trait d'Union profiteront d'un programme varié : ateliers créatifs, activités manuelles, ateliers culinaires, jeux... Sur inscription à l'accueil du centre social, en fonction des places disponibles. Avant de vous déplacer, nous vous conseillons d'appeler pour savoir s'il reste de la place. Aucune pré-réservation n'est possible. Une famille ne peut en aucun cas réserver des places pour une autre famille.

- ❗ Tarif : 2 € par jour et par personne - 71/73 avenue Henri Barbusse - 01 30 11 17 25.

Vos spectacles culturels !



CONCERT

Tribute d'Elton John

« The Eltontribute orchestre » rend hommage à un des plus grands artistes du XX^e siècle : Sir Elton John, dont les mélodies ont marqué toutes les générations depuis les années 70. Avec 400 millions de disques vendus, on ne présente plus cette légende de la pop music ! Le groupe interprétera ses plus grands succès, avec une équipe de 7 musiciens sur scène, pour 2 heures d'un show époustouflant ! La voix, l'interprétation, les costumes, tous les éléments sont là pour reproduire un concert à la hauteur de la flamboyance de Sir Elton !

📅 Vendredi 30 janvier à 20h45 - Le bistrot du Patio ouvrira ses portes dès 19h. Espace Charles Aznavour - Tarifs : 16/11 €. Minibus disponible - 01 34 45 97 19 - billetterie.arnouville95.fr

« Une performance hors-norme »

« Considéré comme l'un des meilleurs tributes d'Elton John en Europe. Exceptionnel ! »

« Une performance étonnante qui enchante le public »

THÉÂTRE

« Dom Juan »

Dans cette adaptation moderne et familiale, libre des contraintes du classique, Molière côtoie le slam et la jeunesse, dans une ambiance empruntant ses références à la culture contemporaine. L'improvisation et l'énergie d'une jeunesse française, qui trouve son identité dans des codes urbains, sont au cœur de la mise en scène

📅 Vendredi 6 février à 20h45 - Le bistrot du Patio ouvrira ses portes dès 19h - Espace Charles Aznavour - Tarifs : 16/11 € - Minibus disponible - 01 34 45 97 19 - billetterie.arnouville95.fr

« Ce spectacle brillant et mené d'une main de maître par des comédiens talentueux ravira petits et grands »

« Audacieuse et inévitable, cette géniale et tonique mise en scène de Dom Juan est un grand moment de théâtre »

« Réussit le pari de concilier 2 exigences a priori contradictoires : rester fidèle à la langue de Molière tout en faisant une place à la langue contemporaine »

« Conçu comme un voyage, libre des contraintes du classique mais servant Molière, ce Dom Juan est de la bombe ! »



Réservez ces 4 dates

Vendredi 13 mars :

concert de soul/funk par Electro Deluxe. « Un grand Big Band qui interprète une musique exceptionnelle, et ils sont indéniablement les meilleurs dans leur registre ! » « Une générosité, une énergie, un élan, une passion partagée avec le public, bravo ! » « Un véritable spectacle. Grande révélation scénique ! »

Mardi 17 mars :

concert de musiques irlandaises et celtiques « The bards of Sweeney », à

l'occasion de la Saint-Patrick, avec une ambiance de pub irlandais.

Samedi 21 mars :

comédie « Les Desperate Housemen se marient ». « Véritable bouffée d'air frais » « Un remède contre la morosité ! » « Terriblement drôle » « Un spectacle qui fait du bien ! »

Jeudi 2 avril :

concert de Sinclair.

📅 À 20h45 - Espace Charles Aznavour.

Tarifs : 16/11 € - billetterie.arnouville95.fr

Activités à venir



Médiathèque

• **Samedi 7 février à 17h :** conte « Alice au quartier des merveilles » dès 6 ans. Mathilde Parmentier interprète ce conte initiatique et entraîne les jeunes spectateurs dans une course effrénée au cœur du paradoxe, du bizarre, de l'absurde,



• **Mercredi 11 février à 10h30 :** découverte sensorielle dès 6 mois, dans le cadre du festival « Image par image ». Accompagnés de l'ami Jacob, les enfants participeront à une expérience sensorielle : manipuler, voir, sentir, à hauteur d'enfant, comme prémices de la pratique du spectateur,



• **Samedi 21 février à 10h30 :** pause poussette pour les moins de 3 ans. Partagez un moment convivial avec vos enfants, autour de lectures et comptines.



📍 Entrée libre.

Accès et parking rue d'Auxerre.
mediatheques.roissypaysdefrance.fr
01 39 85 39 96.

Sorties avec le Club Sourire

• **Thé dansant :** mardi 3 février.

• **Musée de la Préfecture de Police :** mardi 10 février.

📞 Contact : 06 77 81 43 56.

FÉVRIER

Lundi 2 // 15h - 19h30

DON DU SANG

En donnant votre sang, en seulement 45 minutes, vous pouvez sauver jusqu'à trois vies. Rendez-vous à l'Espace Charles Aznavour, accès par l'avenue Paul Mazurier. Munissez-vous d'une pièce d'identité le jour J. Pour être volontaire, vous devez être en bonne santé, avoir entre 18 et 70 ans, peser au moins 50 kg et ne pas être à jeun.

❶ **Prise de rendez-vous :**
dondesang.efs.sante.fr

Du 3 février au 1^{er} mars //

PALETTE D'ARTISTES



Retrouvez la 6^e édition de « Palette d'artistes », sur le thème « Les 4 éléments », du lundi 3 février au dimanche 1^{er} mars. Des peintures, gravures, sculptures, dessins et autres photographies, réalisés par des artistes novices ou confirmés de la région, habilleront les rues d'Arnouville, à travers des reproductions en grand format. Une exposition physique se tiendra également à l'Espace Fontaine, le mardi 3 février pour le vernissage de 18h30 à 20h, tous les mardis et mercredis de cette période de 14h à 17h ainsi que le jeudi 19 février de 17h à 20h.

Jeudi 5 // 14h - 17h

RÉNOVATION ÉNERGÉTIQUE



Vous êtes propriétaire et souhaitez mieux isoler votre logement ou réduire vos factures d'énergie ? Des permanences gratuites sont proposées en mairie par la communauté d'agglomération Roissy Pays de France, sur rendez-vous.

❶ **Informations et réservations sur notre site. Des conseillers « Soliha » sont également disponibles au 01 30 32 83 15. Date suivante : jeudi 19 mars.**

Jeudi 5 //
9h30 - 12h30 et 14h - 16h

FORUM DES MÉTIERS

Le traditionnel « Forum des métiers et de l'orientation », organisé par les médiateurs, se tiendra à l'Espace Charles Aznavour pour sa 10^e édition. Les collégiens et leurs parents ont rendez-vous le matin pour les élèves de 3^e et l'après-midi pour ceux de 4^e. L'occasion de s'informer sur les différentes possibilités de poursuite d'études (CAP, baccalauréat, bac pro, apprentissage...) grâce à divers stands tenus par des écoles et entreprises.

❶ **Contacts : 01 34 53 41 18 - 06 64 05 06 47.**

Samedi 7 // 20h

CABARET

Cette soirée animée par les différentes formations instrumentales et vocales du Conservatoire sera placée sous le signe de la bonne humeur et de la convivialité. Venez passer un bon moment en famille ou entre amis. Vente de boissons et restauration légère sur place.

❶ **Tarif : 7 € - Espace Charles Aznavour. Sur réservation : 01 34 45 97 19.**

Mardi 10 //
9h30, 10h30, 15h et 16h

SPECTACLE DÈS 6 MOIS

Lucas, 6 ans, rentre d'une journée à l'école qu'il ne voudrait pas revivre, car ses camarades se sont moqués de sa petite taille. Le soir venu, alors qu'il est endormi, son doudou s'échappe. Lucas doit partir à sa recherche ! Le voilà plongé dans un autre monde où il rencontre de drôles de personnages à qui il apporte son aide et grâce auxquels il se rend compte que sa taille n'est pas un obstacle.

❶ **Maison de la petite enfance, 66 rue Robert Schuman - 01 34 45 97 19 - Tarifs : 5,50 / 4 € - billetterie.arnouville95.fr**

Lundi 16 // 18h30

CONSEIL MUNICIPAL

Suivez en direct le Conseil municipal en présentiel à l'hôtel de ville ou sur notre chaîne Youtube.

Samedi 21 // 9h30

COMMÉMORATION

Les élus et les associations patriotiques commémoreront le Sacrifice du Groupe Manouchian. N'hésitez pas à vous joindre à la cérémonie, pour transmettre le devoir de mémoire à vos enfants.

❶ **Plus d'informations sur notre site.**

PUBLICATION DE LA VILLE D'ARNOUVILLE //
15-17 rue Robert Schuman
CS 20101 // 95400 ARNOUVILLE

Directeur de la publication // Pascal Doll
Conception et réalisation // Angèle Finet, service communication

Photos, illustrations // Ville d'Arnouville, Agence RDVA, Pixabay, Freepik

Impression // Le Réveil de la Marne - 51200 Épernay
ISSN 2777-2748



BAL COSTUMÉ

Mercredi 25 // 14h - 17h

La Ville invite les familles arnouilloises ayant des enfants âgés de 3 à 10 ans à son « Bal costumé », de 14h à 17h à l'Espace Charles Aznavour. Les enfants doivent être déguisés et accompagnés d'un adulte par famille. Un goûter sera remis au départ de l'enfant.

❶ **Sur présentation d'un justificatif de domicile. Contacts : 01 30 11 17 22/23.**